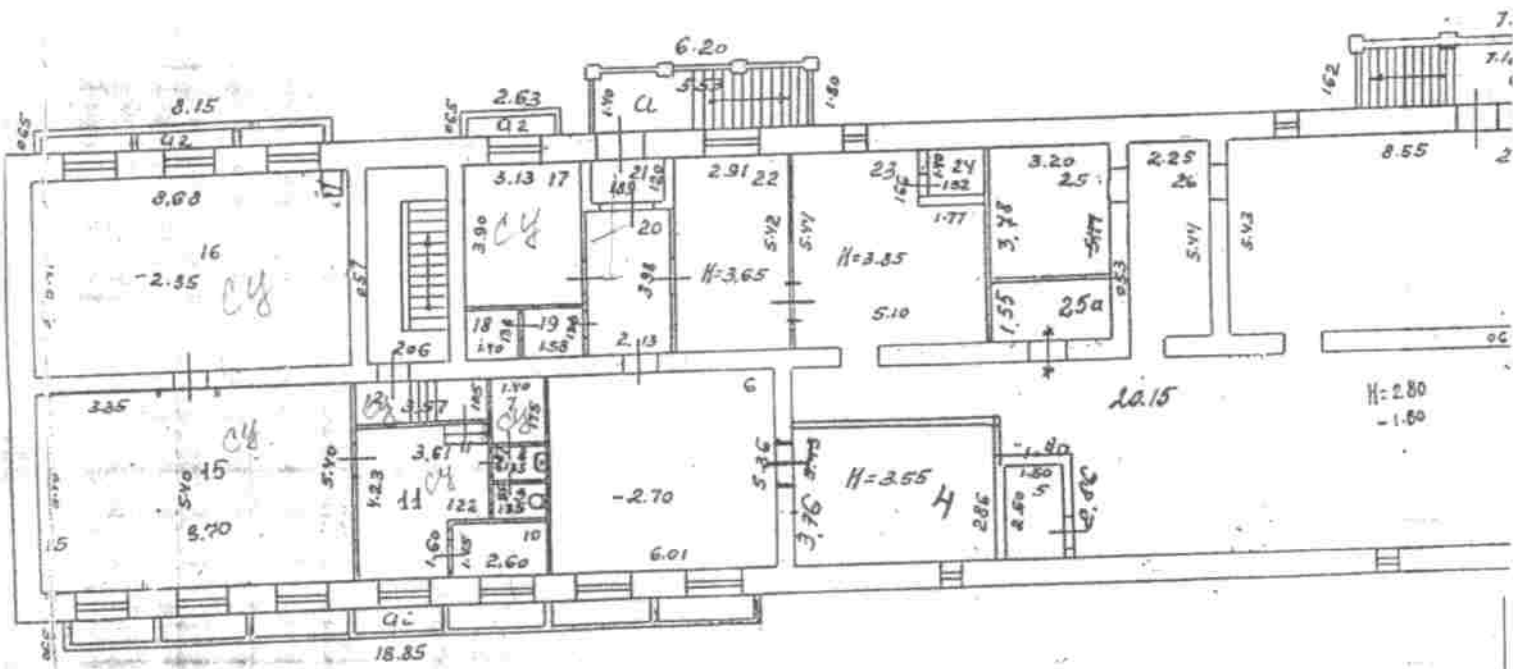


План первый план

стр. А "

г. Владимир Горького
дом. № 89 уч-к

План "подвал" этажа



Разрешение № 25/25
 22.06.01
 Дата 22.06.01 Подпись *Ларина*

3026 ОХ 2001. Работу выполнил *Ларина*
 Проверил техник-контролер *(Степанов)*
 Начальник Р.о. градостроительства

Масштаб 1:200

VI. Экспликация к плану строений

По Горького улице, дом № 89
район, квартал № _____

Дата записи	Литер по плану	Этаж, начислен с подвала и колонная мезонин	№ кв. квартир, торговых, складских и пр. помещений	№ кв. комнат, кухни, коридоров и пр. помещений	Назначение помещения: жилое, контора, магазин, ванная, коридор, кухня и прочая	Площадь по внутреннему обмеру, кв. метров								
						склад		проц. в. в. в.		ком. в. в.		и. в. в.		
						основная	вспомогат.	основная	вспомогат.	основная	вспомогат.	основная	вспомогат.	
			5	персобное	82.8				82.8					
			4	---	19.6						19.6			
			5	---	2.9				2.9					
			6	ком. б.м.	32.2					32.2				
			7	персобное	2.5				2.5					
			8	уши в. в. в.	1.2				1.2					
			9	санузел	1.3				1.3					
			10	персобное	3.8				3.8					
			11	коридор	13.3				13.3					
			12	---	3.3				3.3					
			15	персобное	43.0				43.0					
			16	---	43.0				43.0					
			17	---	12.2					12.2				
			18	санузел	1.9					1.9				
			19	---	2.2					2.2				
			20	коридор	8.5					8.5				
			21	шамбура	2.3					2.3				
			22	персобное	15.7					15.7				
			23	---	24.8					24.8				
			24	---	2.1					2.1				
			25	---	12.1					12.1				
			25а	сан. комн.	5.0					5.0				
			26	персобное	12.2					12.2				
			27	---	46.4				46.4					

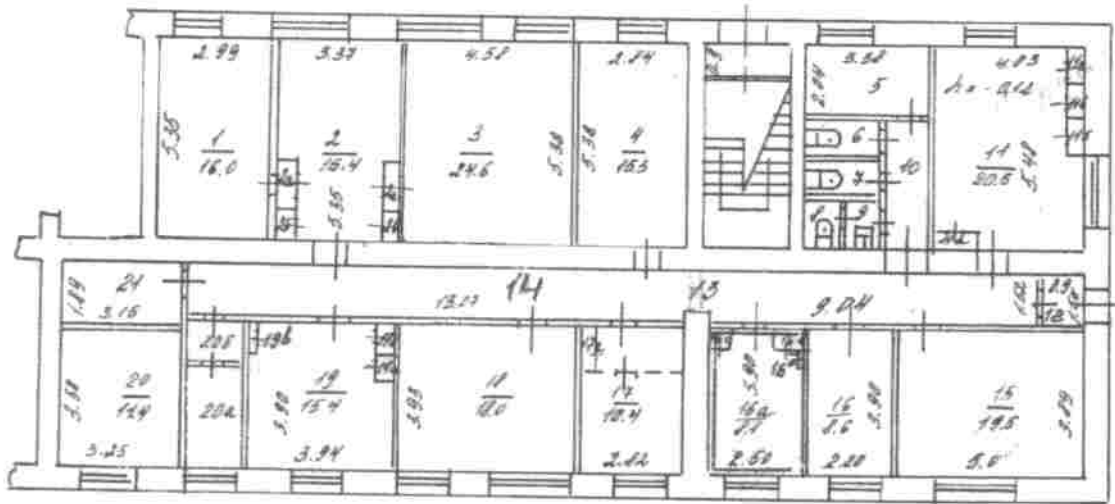
Принумеровано, пронумеровано и скреплено печатью на 2 листах
 Руководитель группы № Инвентаризации:

 Директор ДФГУП «Владимирская инвентаризация»
 П. К. Метелкина

инвентаризатор:
 дир. группы: Саркина (Саркина)
Скелакина

Портальный план
 строения № А
 в. Владимир П. Осипенко
 № 23а

План цокольного этажа



Масштаб 1:200

10-Марта 1989г. Работу выполнил техник-контролер
 Начальник бюро инвентаризации

По

Л. Осипенко

Экспликация к плану строений

улице, дом № 230

район, квартал №

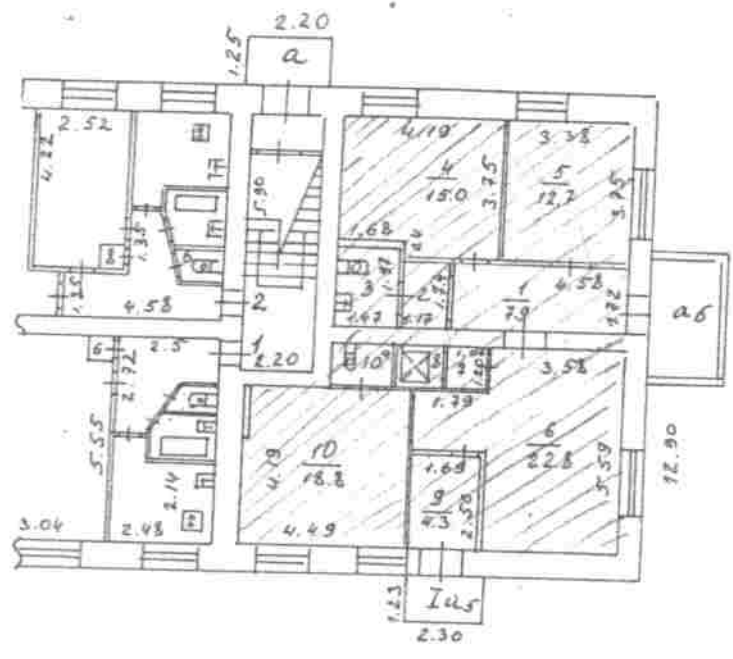
Дата записей	Литер по плану	Этаж, почтовая подвала и прочие помещения	Назначение помещения: жилой, контора, магазин, ванная, коридор, кухня и прочая	Площадь по внутреннему обмеру, кв. метров								Высота
				общая полезная		устройство		основная		вспомогат.		
				основная	вспомогат.	основная	вспомогат.	основная	вспомогат.			
	уч.	1	кабинет	16.0	16.0							
		2	— " —	16.4	16.4							
		2a	тамбур	0.4	0.4							
		25	шкаф	0.4	0.4							
		26	— " —	0.1	0.1							
		22	тамбур	0.5	0.5							
		3	кабинет	24.6	24.6							
		4	— " —	15.3	15.3							
		5	санузел	6.9	6.9							
		6	— " —	1.8	1.8							
		7	— " —	1.7	1.7							
		8	— " —	1.2	1.2							
		9	— " —	1.2	1.2							
		10	— " —	2.9	2.9							
		11	кабинет	20.5	20.5							
		11a	шкаф	0.6	0.6							
		115	— " —	0.3	0.3							
		118	— " —	0.3	0.3							
		11e	— " —	0.3	0.3							
		12	коридор	1.4	1.4							
		13	— " —	13.7	13.7							
		14	— " —	19.2	19.2							
		15	кабинет	19.5	19.5							
		16	— " —	7.9	7.9							
		15a	шкаф	0.3	0.3							
		155	— " —	0.3	0.3							
		16a	кабинет	8.1	8.1							
		165	шкаф	0.1	0.1							
		166	— " —	1.0	1.0							
		162	— " —	0.4	0.4							
		17	кабинет	10.4	10.4							
		17a	шкаф	0.4	0.4							



Дата записи	Литер по плану	Этаж, тамбур с подвала и концы мезонина №№ квартир, торговых складских и пр. помещений	№№ комнат, кухни, коридоров и пр. помещений	Назначение помещения: жилое, контора, магазин, ванная, коридор, кухня и прочая	Площадь по внутреннему обмеру, кв. метров								высота		
					общая полезная	<i>узелов</i>		основная	вспомогат.	основная	вспомогат.	основная		вспомогат.	
						основная	вспомогат.								
	<i>уок</i>		<i>18</i>	<i>кабинет</i>	<i>11.0</i>	<i>18.0</i>									
			<i>19</i>	<i>—</i>	<i>14.0</i>	<i>14.0</i>									
			<i>19а</i>	<i>шкаф</i>	<i>0.5</i>	<i>0.5</i>									
			<i>19б</i>	<i>—</i>	<i>0.5</i>	<i>0.5</i>									
			<i>19в</i>	<i>—</i>	<i>0.3</i>	<i>0.3</i>									
			<i>20</i>	<i>кладовая</i>	<i>11.4</i>	<i>11.4</i>									
			<i>20а</i>	<i>ванная</i>	<i>4.0</i>	<i>4.0</i>									
			<i>20б</i>	<i>коридор</i>	<i>1.9</i>	<i>1.9</i>									
			<i>21</i>	<i>м. ш. в. - кладов.</i>	<i>6.0</i>	<i>6.0</i>									
			<i>22</i>	<i>узеловый</i>	<i>34.4</i>	<i>34.4</i>									
			<i>23</i>	<i>коридор</i>	<i>14.0</i>	<i>14.0</i>									
			<i>24</i>	<i>узеловый</i>	<i>1.8</i>	<i>1.8</i>									
			<i>25</i>	<i>туалет</i>	<i>1.4</i>	<i>1.4</i>									
			<i>26</i>	<i>кабинет</i>	<i>9.2</i>	<i>9.2</i>									
				<i>Итого:</i>	<i>312.5</i>	<i>318.3</i>									
				<i>Исполнитель:</i>	<i>Брай / Барбарис</i>										
				<i>Торговля:</i>	<i>Зайченко</i>										

ПОЭТАЖНЫЙ план
строения лит « А »
г. Владимир ул. п. Юрьевски Школьный проезд
д. № 4^а кв. _____ уч-к _____

План « I » этажа



На возведение или переоборудование
и перепрофилирование КМ 1+10,10²
(литера, квартира, комната)
разрешение не предъявлено
Дата 15.08.05 Подпись Бочарова

Дир. гр. Самсонов

по состоянию на 15.08.2005г

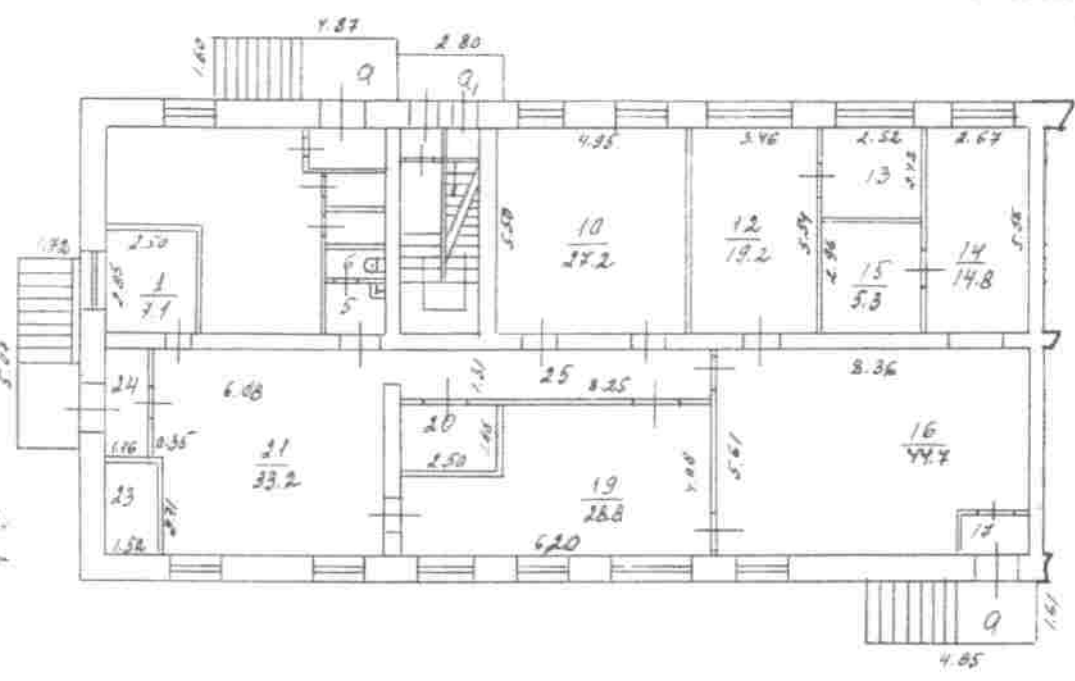


г.Работу выполнил Бочарова
Самсонов
технический контролер
начальник бюро инвентаризации Захаров

ПОЭТАЖНЫЙ ПЛАН
строения ЛПТ «А»
г. Владимир ул. Мискинский
д. № 13 кв. уч-к. городок
на Юрьеве

Лист № 1

№ документа 21.03.05
ком 21, 25, 16
История, количество помещений
разрабатывал: А.В. Зайцев
Дата 21.03.05 Подпись А.В. Зайцев
Инженер Зайцев



По составлению на 21.03.05

Масштаб 1:200

24 марта 2005 г. Работу выполнил А.В. Зайцев
Проведена технический контроль Зайцев
техническое бюро инвентаризации Зайцев

